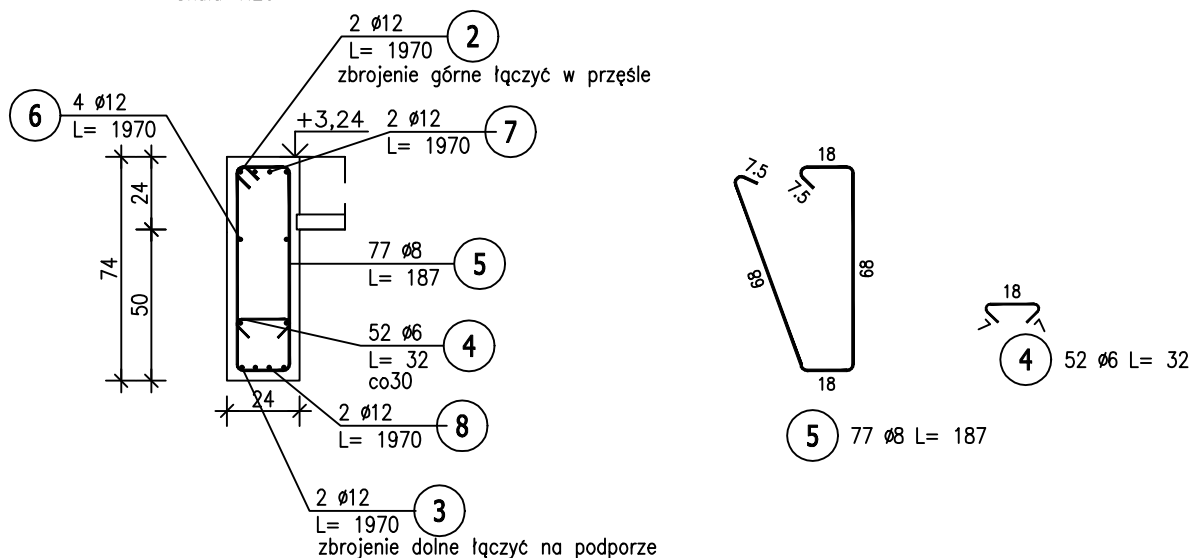


BK-0.5 parter (1.szt.)
15,41mb
Skala 1:20



ZESTAWIENIE STALI ZBROJENIOWEJ

POZ.	NR PRĘTA	ø [mm]	DŁUGOŚĆ [m]	ILOŚĆ			DŁ. ŁĄCZNA [m]		RB 500W
							A-IIIIN		
				PRĘTÓW	x POZ.	RAZEM	ø6	ø8	ø12
Poz. BK_0.5 – – 1 szt.									
BK_0.5	2	12	19,700	2	1	2			39,40
	3	12	19,700	2	1	2			39,40
	4	6	0,320	52	1	52	16,64		
	5	8	1,870	77	1	77		143,99	
	6	12	19,700	4	1	4			78,80
	7	12	19,700	2	1	2			39,40
	8	12	19,700	2	1	2			39,40
DŁUGOŚĆ RAZEM [m]							16,64	143,99	236,40
MASA JEDNOSTKOWA [kg/m]							0,222	0,395	0,888
MASA [kg]							3,69	56,88	209,92
MASA CAŁKOWITA [kg]							270,49		

1) Opis kształtu pręta: PN-EN ISO 3766

(gabarytowo)


2) Opis długości haka: gabarytowy

3) Długość pręta L: suma wymiarów gabarytowych

BETON C25/30
STAL A-IIIN /B500SP/
klasa ekspozycji: XC3
KLASA KONSTRUKCJI: S4
OTULINA ZBROJ.-3cm

UWAGA !

1. Rozpatrywać łącznie z proj. arch dotyczy rzędnych
2. Do długości zbrojenia podłużnego dodano 20% na zakłady

		WOJEWÓDZKIE PRZEDSIĘBIORSTWO USŁUG INWESTYCYJNYCH ul. Tadeusza Wyrzykowskiego 3, 08-400 Ciechanów biuro@wpui.pl REGON: 130013128, NIP: 5660004573	
NAZWA ZAMIERZENIA BUDOWLANEGO: Budowa nowego budynku z przeznaczeniem na Centrum Zdrowia Psychicznego wraz z wyposażeniem oraz przebudowa Kliniki Psychiatrii, Stresu Bojowego i Psychotraumatologii WIM PIB			
INWESTOR:		WOJSKOWY INSTYTUT MEDYCZNY PAŃSTWOWY INSTYTUT BADAWCZY	
LOKALIZACJA ZAMIERZENIA BUDOWLANEGO: ul. Szaserów 128, 04-141 Warszawa, część dz. ew. nr 8/4 z obrębu 3-04-03			
PROJEKT TECHNICZNY		BRANŻA KONSTRUKCJA	
TEMAT RYSUNKU: BELKI PARTERU		DATA: 21.11.2025	
PROJEKTANT mgr inż. Zbigniew Wojciechowski <small>nr upr. 202/BNOL w spec. konstr. - bud.</small>		SKALA: 1 : 20	
PROJEKTANT SPRAWDZAJĄCY mgr inż. Magdalena Szczygłowska <small>WAM02020PCK019 spec. konstr.-bud.</small>		NR RYS: K6.5	